



Forældretilfredshed Dagtilbud 2017

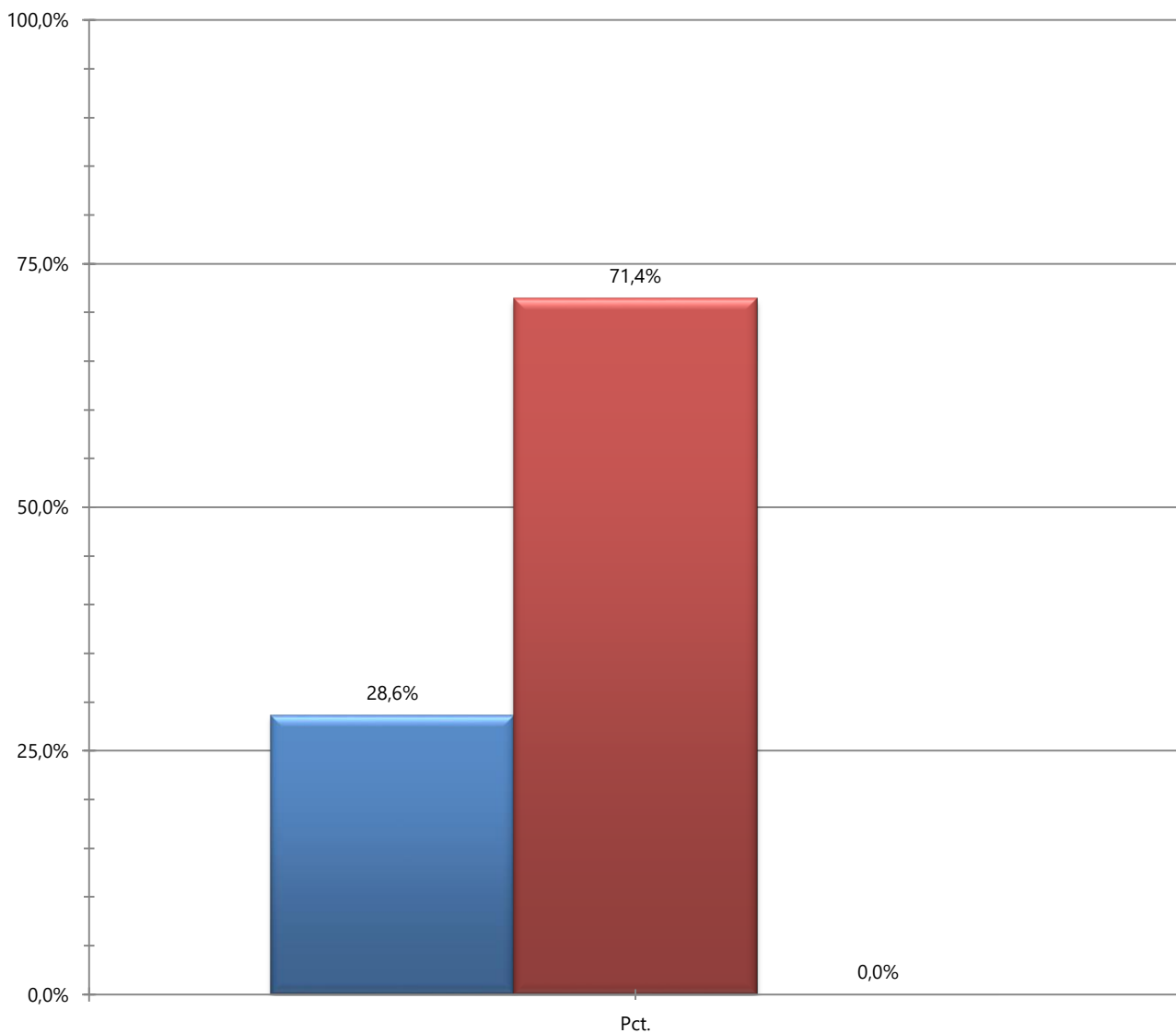
Hillerød Kommune

Institution: Gadevang Asyl



HILLERØD
KOMMUNE

3 Går dit barn på vuggestue- eller børnehaveniveau?

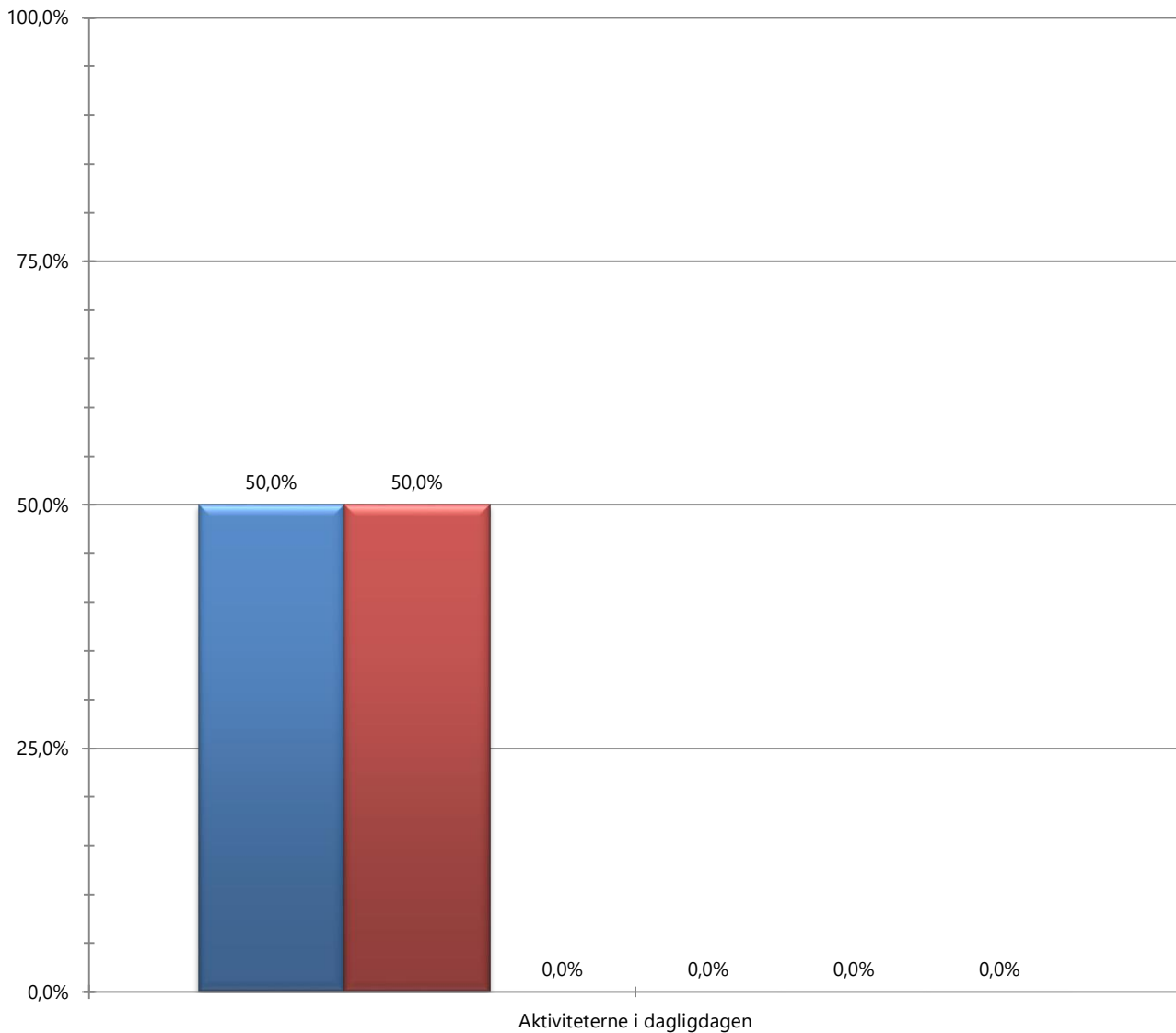


■ Vuggestue

■ Børnehave

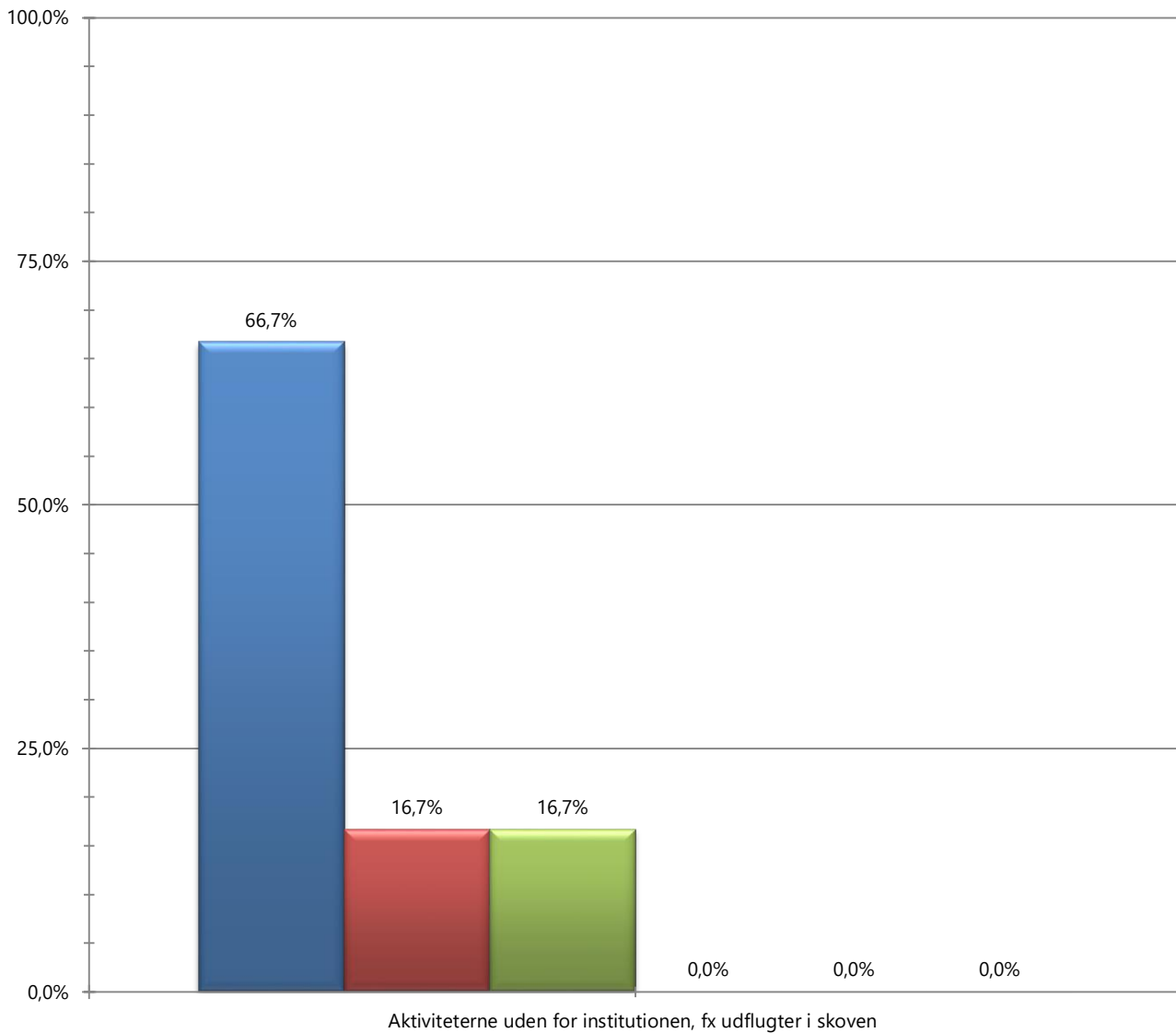
■ Ingen af delene (fx hvis dit barn går på en alders-integreret stue)

4 Den pædagogiske indsats De følgende spørgsmål omhandler din tilfredshed med den pædagogiske indsats. Hvor tilfreds er du med.... Pct.



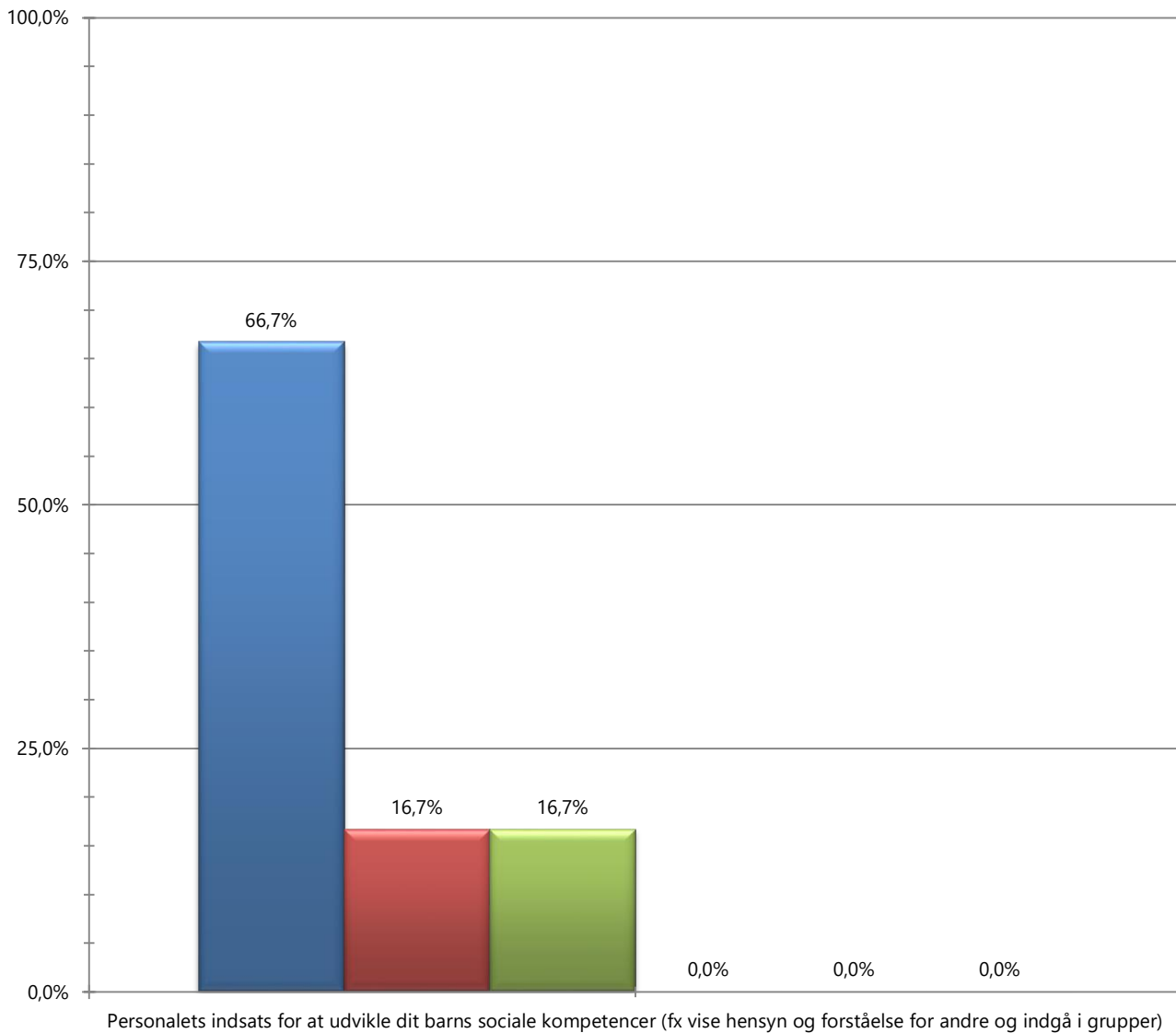
■ Meget tilfreds ■ Tilfreds ■ Hverken tilfreds eller utilfreds ■ Utilfreds ■ Meget utilfreds ■ Ved ikke eller ikke relevant

4 Den pædagogiske indsats De følgende spørgsmål omhandler din tilfredshed med den pædagogiske indsats. Hvor tilfreds er du med.... Pct.



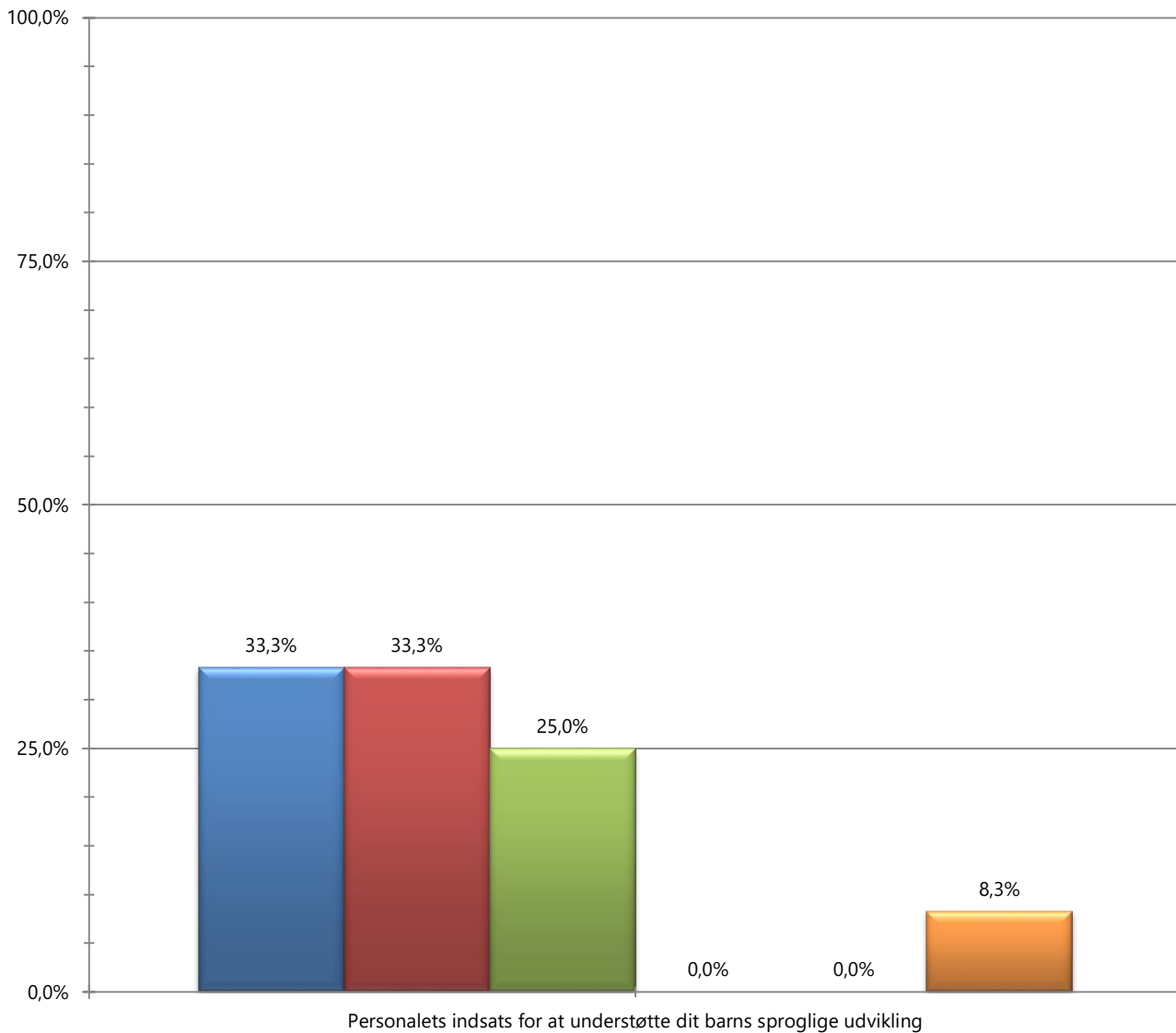
■ Meget tilfreds ■ Tilfreds ■ Hverken tilfreds eller utilfreds ■ Utilfreds ■ Meget utilfreds ■ Ved ikke eller ikke relevant

4 Den pædagogiske indsats De følgende spørgsmål omhandler din tilfredshed med den pædagogiske indsats. Hvor tilfreds er du med.... Pct.



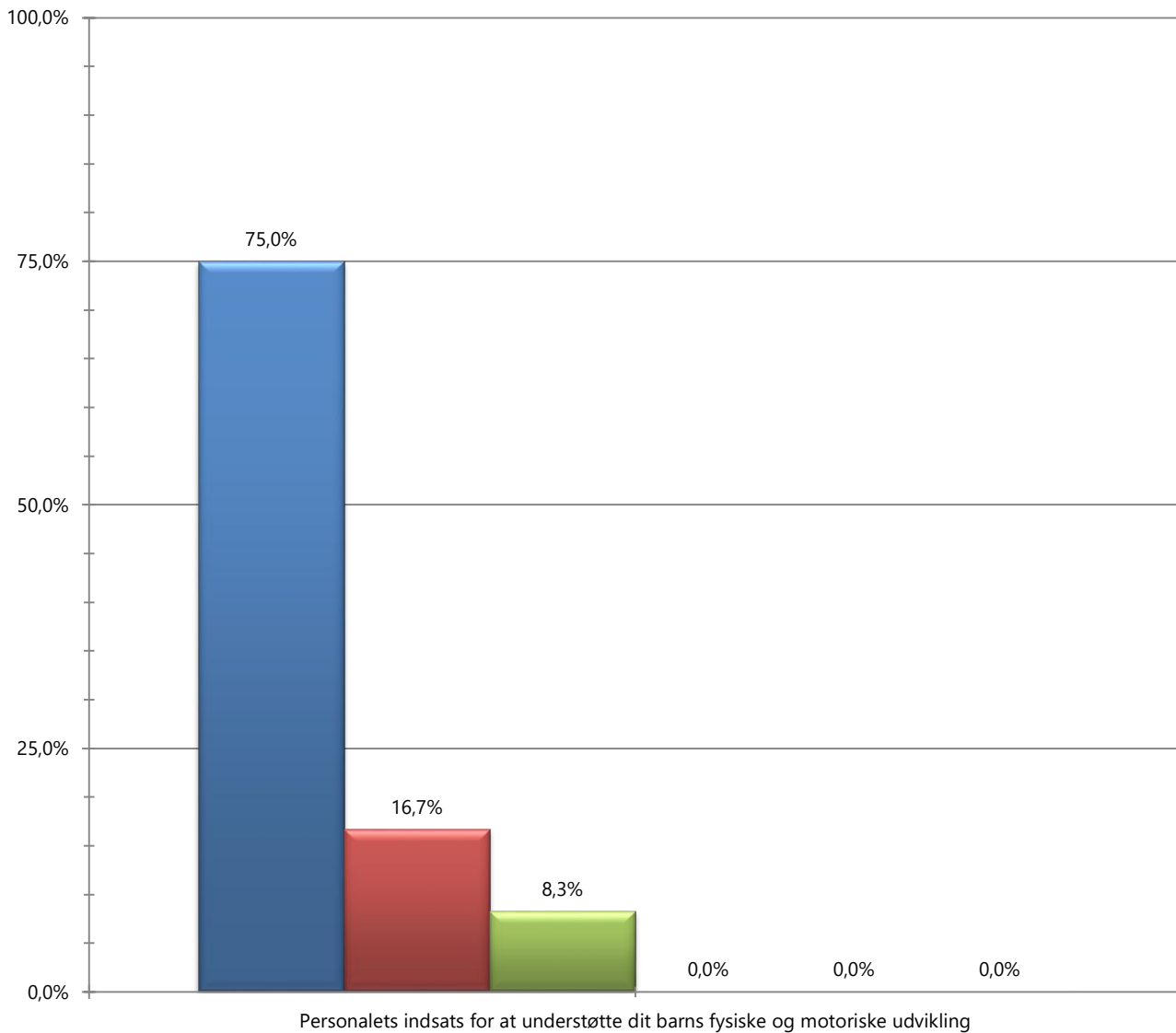
■ Meget tilfreds ■ Tilfreds ■ Hverken tilfreds eller utilfreds ■ Utilfreds ■ Meget utilfreds ■ Ved ikke eller ikke relevant

4 Den pædagogiske indsats De følgende spørgsmål omhandler din tilfredshed med den pædagogiske indsats. Hvor tilfreds er du med.... Pct.



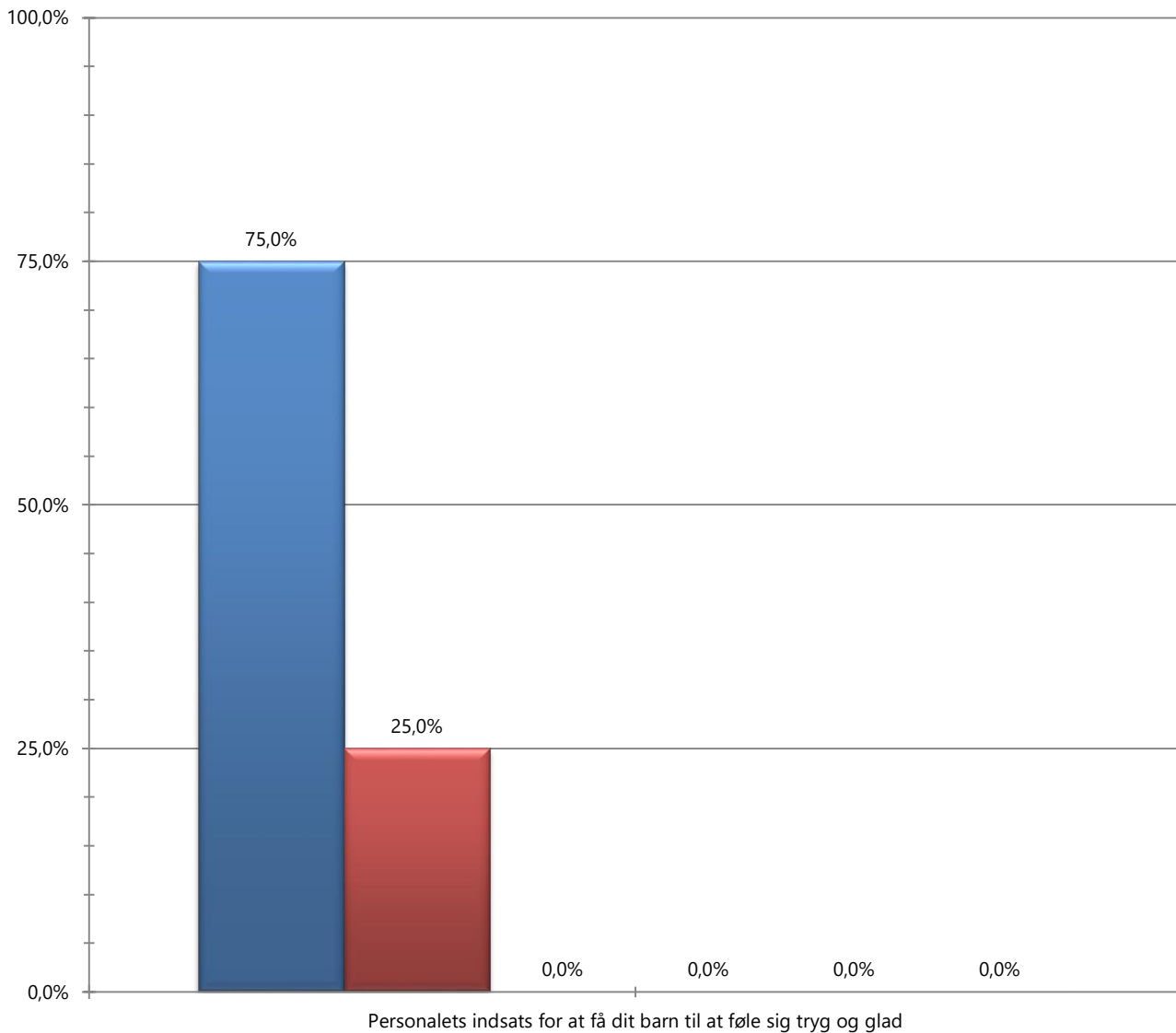
■ Meget tilfreds ■ Tilfreds ■ Hverken tilfreds eller utilfreds ■ Utilfreds ■ Meget utilfreds ■ Ved ikke eller ikke relevant

4 Den pædagogiske indsats De følgende spørgsmål omhandler din tilfredshed med den pædagogiske indsats. Hvor tilfreds er du med.... Pct.



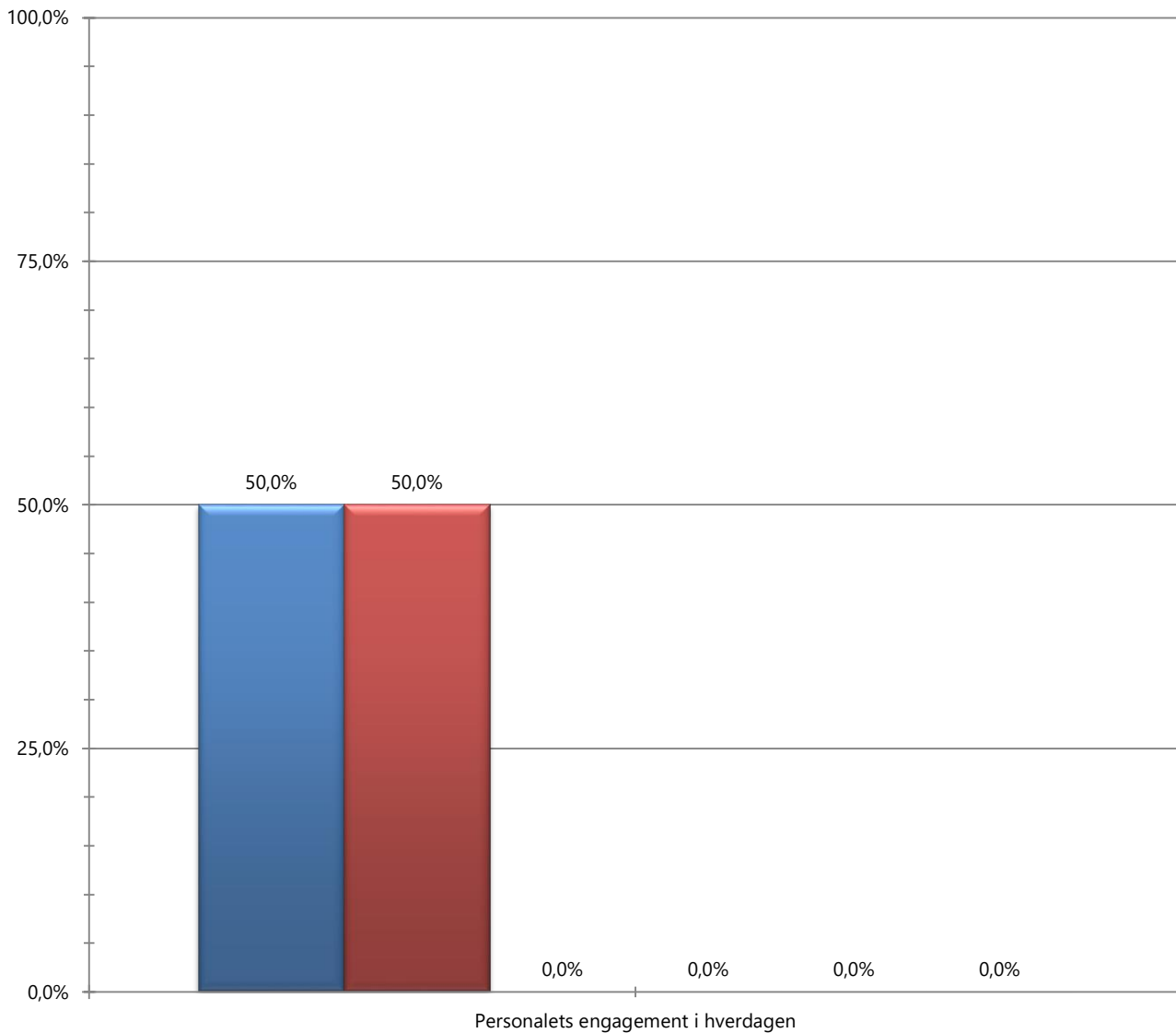
■ Meget tilfreds ■ Tilfreds ■ Hverken tilfreds eller utilfreds ■ Utilfreds ■ Meget utilfreds ■ Ved ikke eller ikke relevant

4 Den pædagogiske indsats De følgende spørgsmål omhandler din tilfredshed med den pædagogiske indsats. Hvor tilfreds er du med.... Pct.



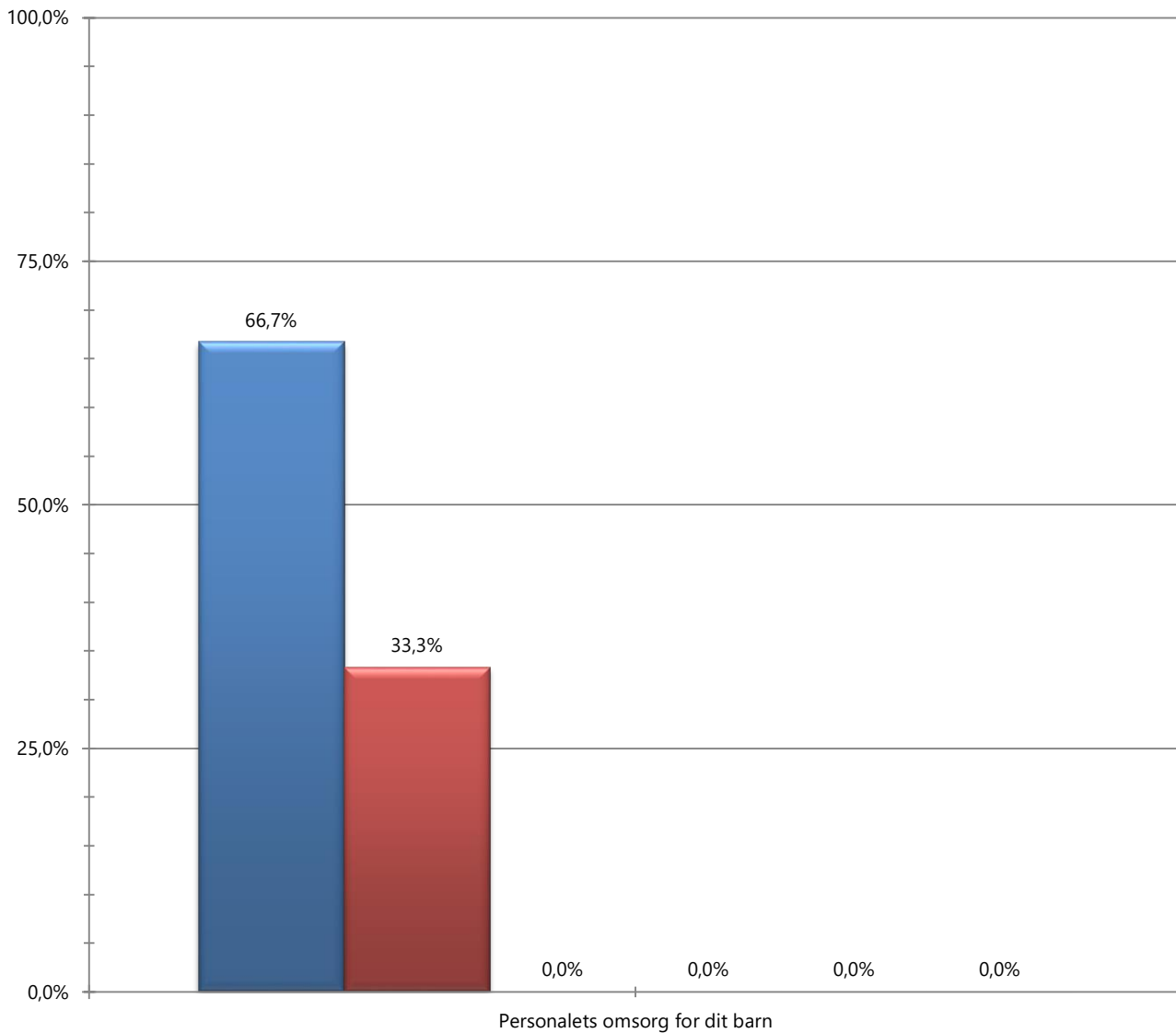
■ Meget tilfreds ■ Tilfreds ■ Hverken tilfreds eller utilfreds ■ Utilfreds ■ Meget utilfreds ■ Ved ikke eller ikke relevant

4 Den pædagogiske indsats De følgende spørgsmål omhandler din tilfredshed med den pædagogiske indsats. Hvor tilfreds er du med.... Pct.



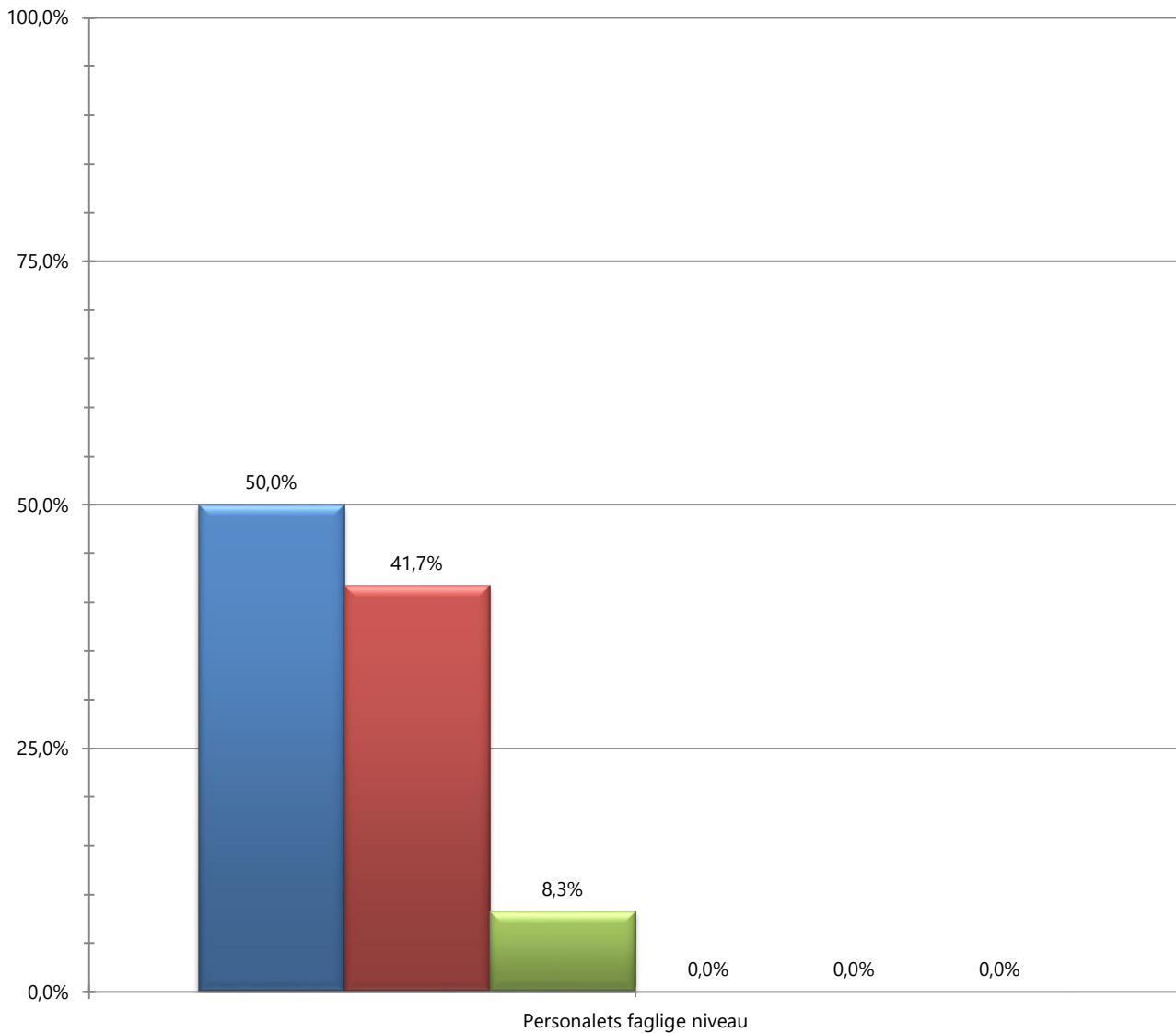
■ Meget tilfreds ■ Tilfreds ■ Hverken tilfreds eller utilfreds ■ Utilfreds ■ Meget utilfreds ■ Ved ikke eller ikke relevant

4 Den pædagogiske indsats De følgende spørgsmål omhandler din tilfredshed med den pædagogiske indsats. Hvor tilfreds er du med.... Pct.



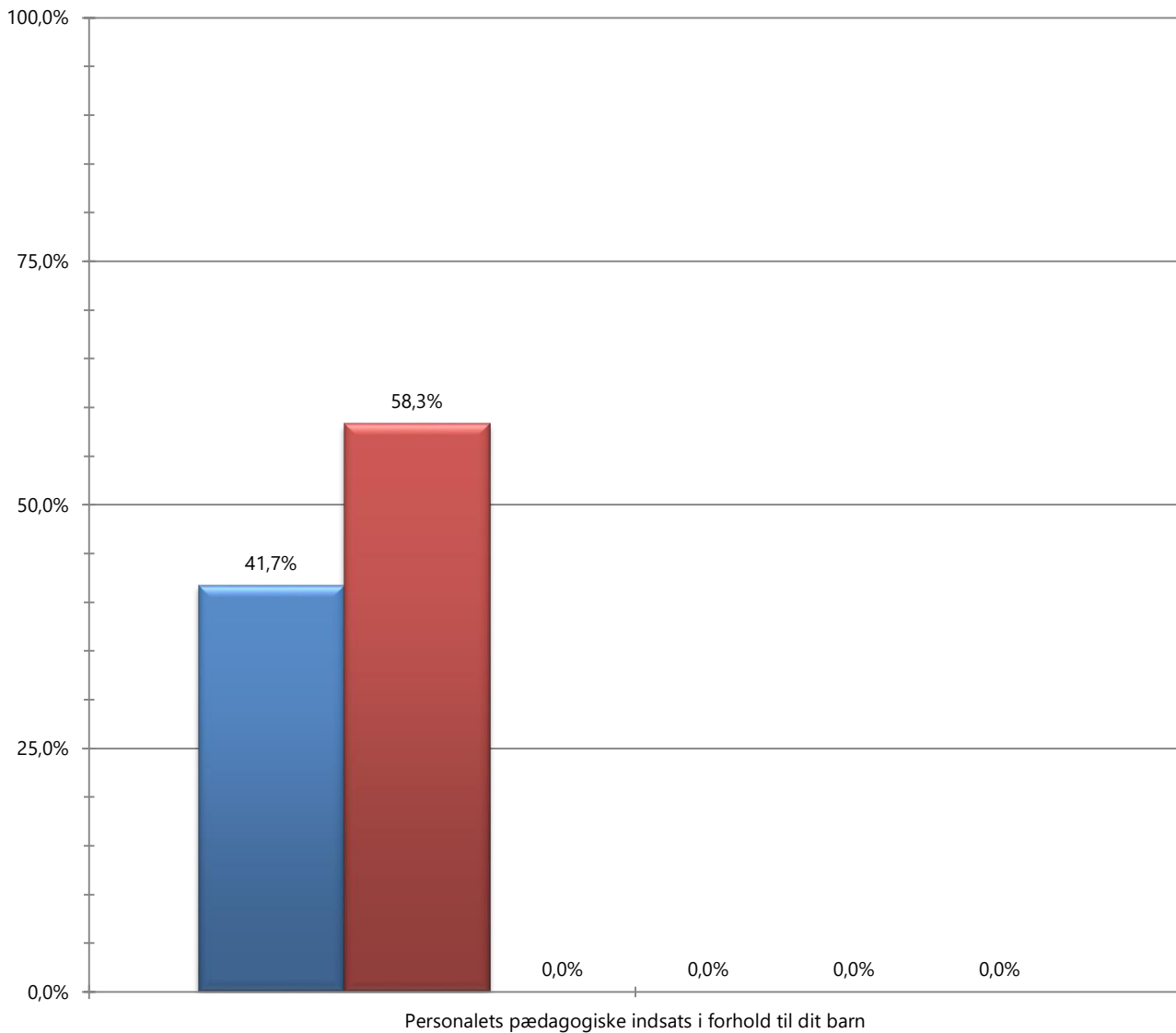
■ Meget tilfreds ■ Tilfreds ■ Hverken tilfreds eller utilfreds ■ Utilfreds ■ Meget utilfreds ■ Ved ikke eller ikke relevant

4 Den pædagogiske indsats De følgende spørgsmål omhandler din tilfredshed med den pædagogiske indsats. Hvor tilfreds er du med.... Pct.



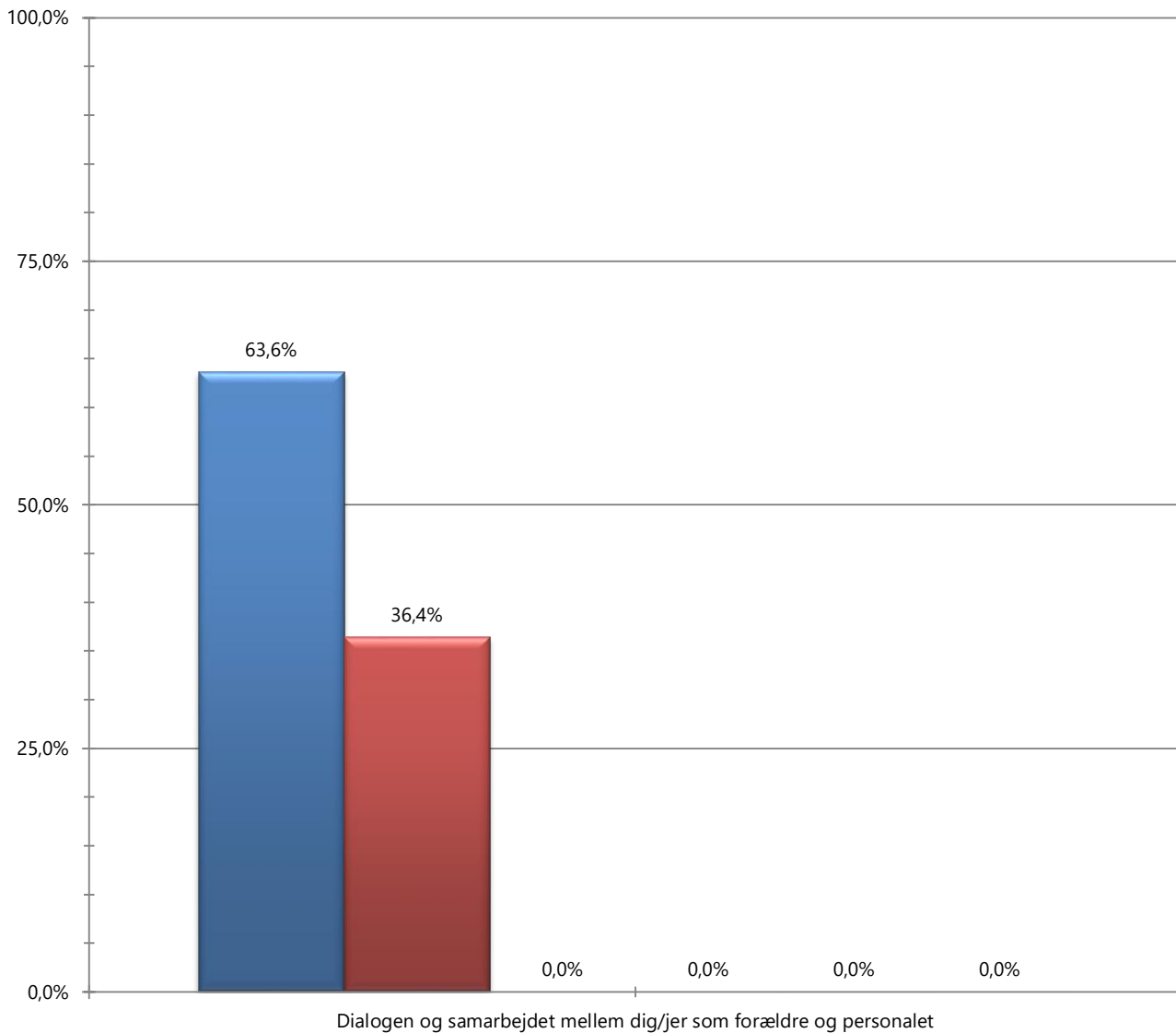
■ Meget tilfreds ■ Tilfreds ■ Hverken tilfreds eller utilfreds ■ Utilfreds ■ Meget utilfreds ■ Ved ikke eller ikke relevant

4 Den pædagogiske indsats De følgende spørgsmål omhandler din tilfredshed med den pædagogiske indsats. Hvor tilfreds er du med.... Pct.



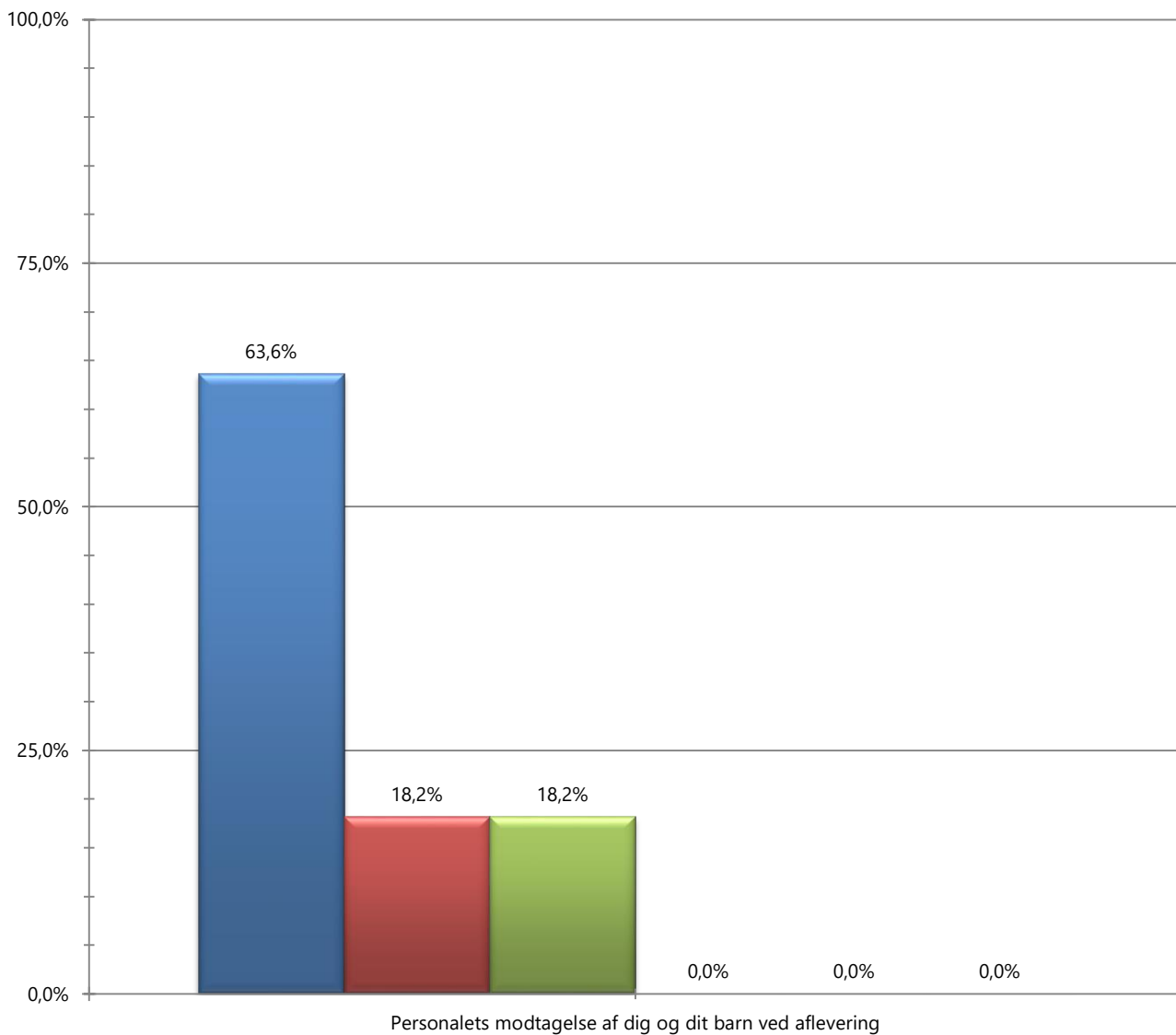
■ Meget tilfreds ■ Tilfreds ■ Hverken tilfreds eller utilfreds ■ Utilfreds ■ Meget utilfreds ■ Ved ikke eller ikke relevant

5 Samarbejdet med personalet De følgende spørgsmål omhandler din tilfredshed med samarbejdet med personalet. Hvor tilfreds er du med.... Pct.



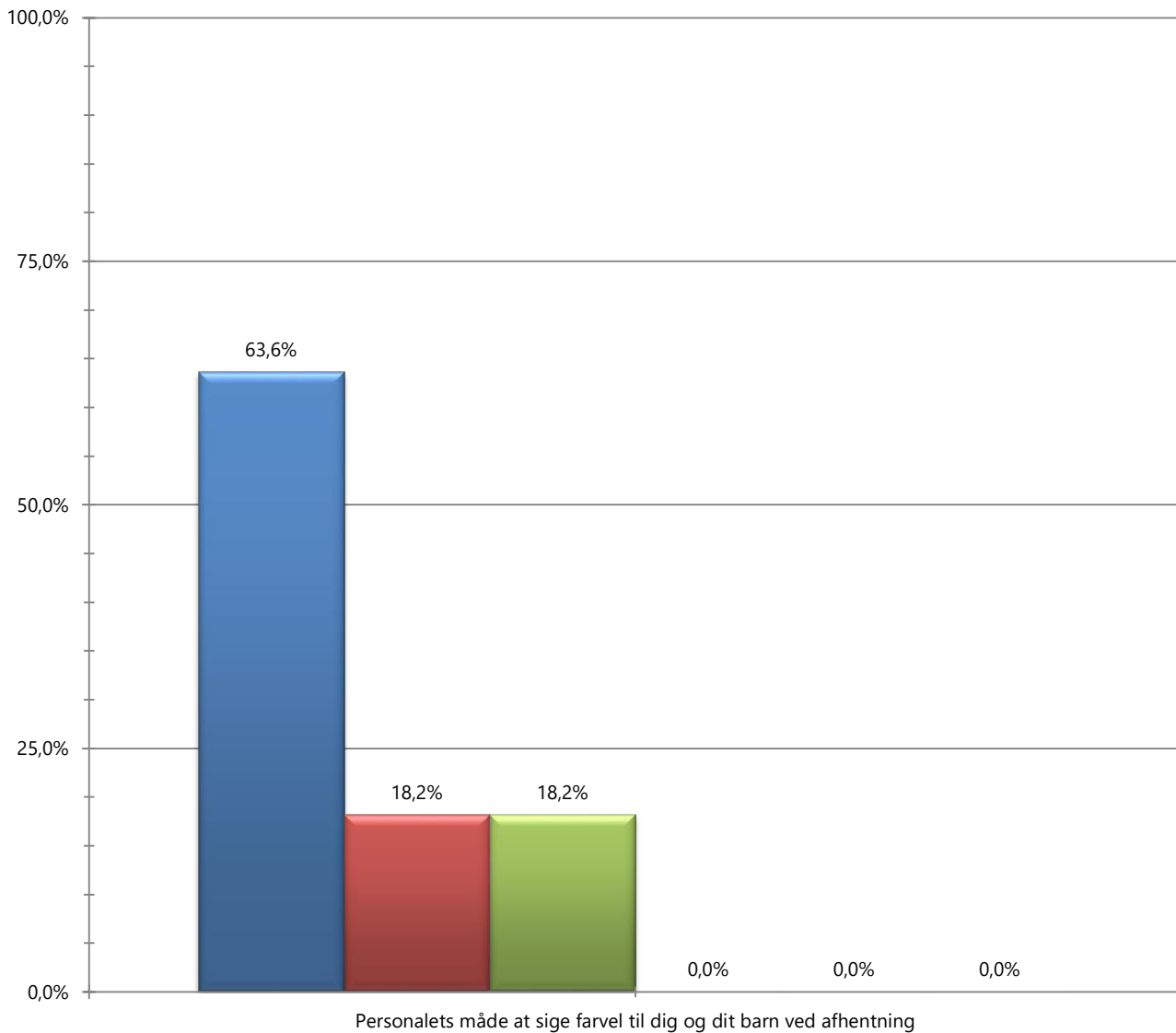
■ Meget tilfreds ■ Tilfreds ■ Hverken tilfreds eller utilfreds ■ Utilfreds ■ Meget utilfreds ■ Ved ikke eller ikke relevant

5 Samarbejdet med personalet De følgende spørgsmål omhandler din tilfredshed med samarbejdet med personalet. Hvor tilfreds er du med.... Pct.



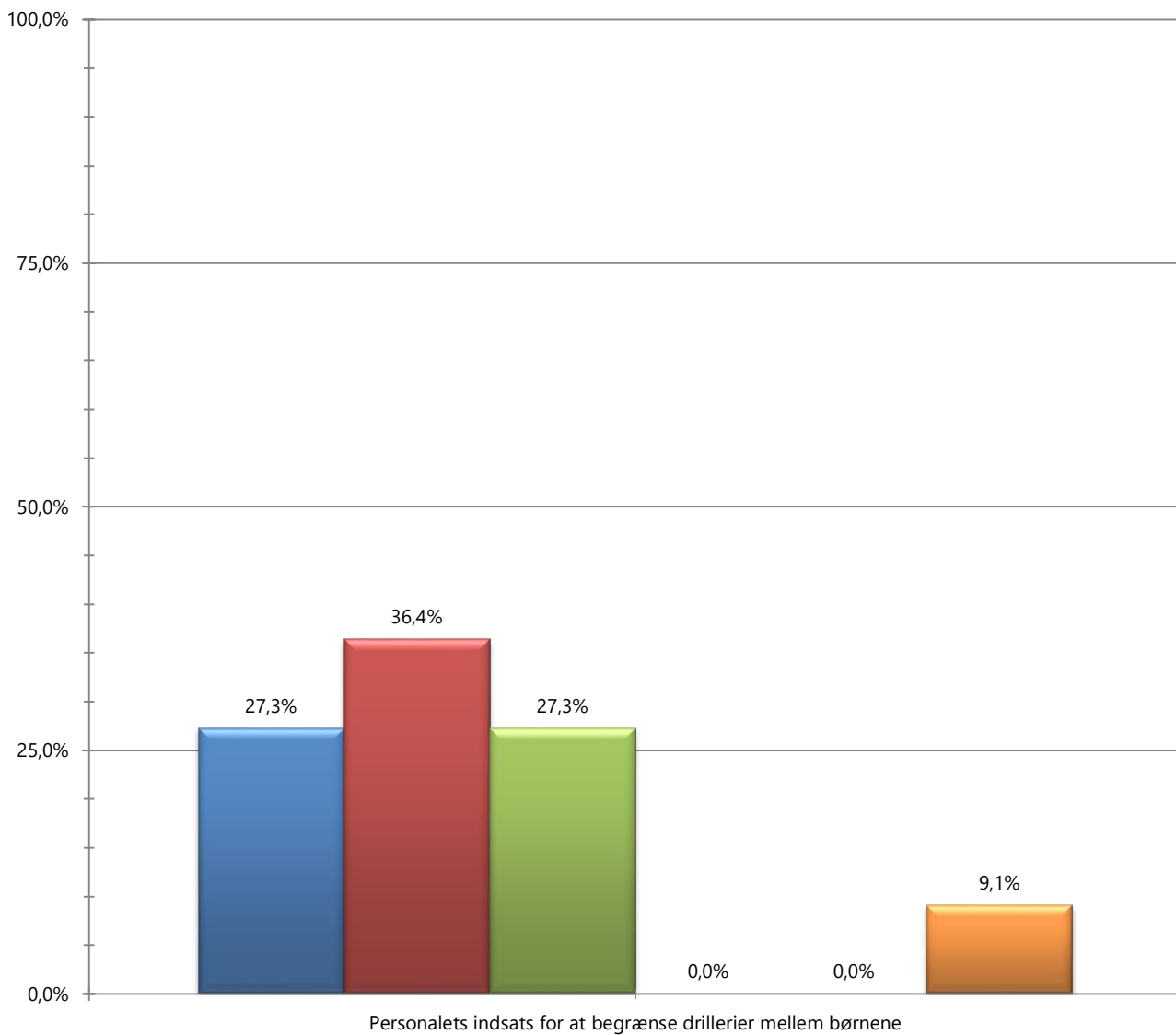
■ Meget tilfreds ■ Tilfreds ■ Hverken tilfreds eller utilfreds ■ Utilfreds ■ Meget utilfreds ■ Ved ikke eller ikke relevant

5 Samarbejdet med personalet De følgende spørgsmål omhandler din tilfredshed med samarbejdet med personalet. Hvor tilfreds er du med.... Pct.



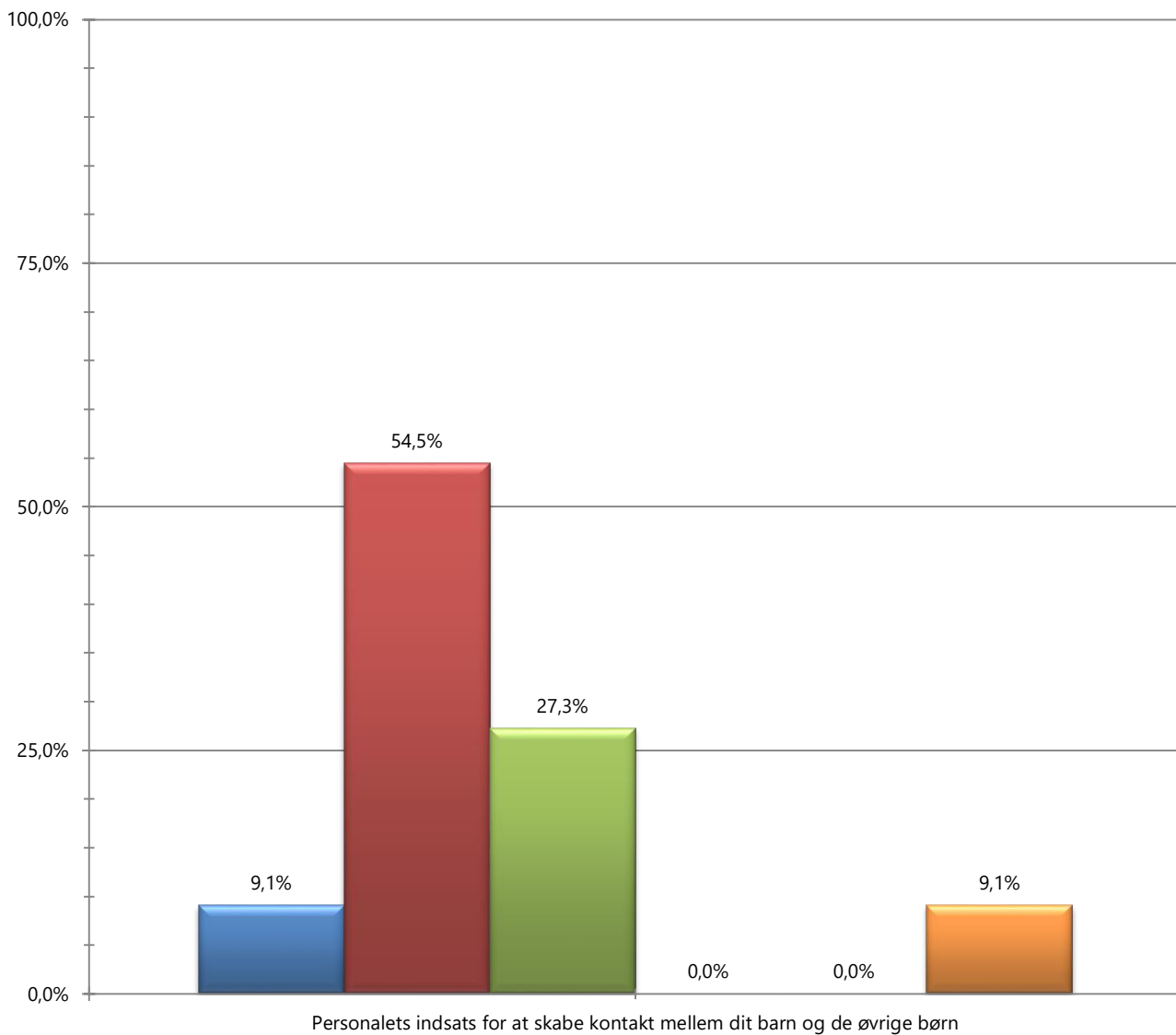
■ Meget tilfreds ■ Tilfreds ■ Hverken tilfreds eller utilfreds ■ Utilfreds ■ Meget utilfreds ■ Ved ikke eller ikke relevant

6 Børnene imellem I denne del spørger vi til din tilfredshed med relationerne imellem børnene og personalets indsats. Hvor tilfreds er du med.... Pct.



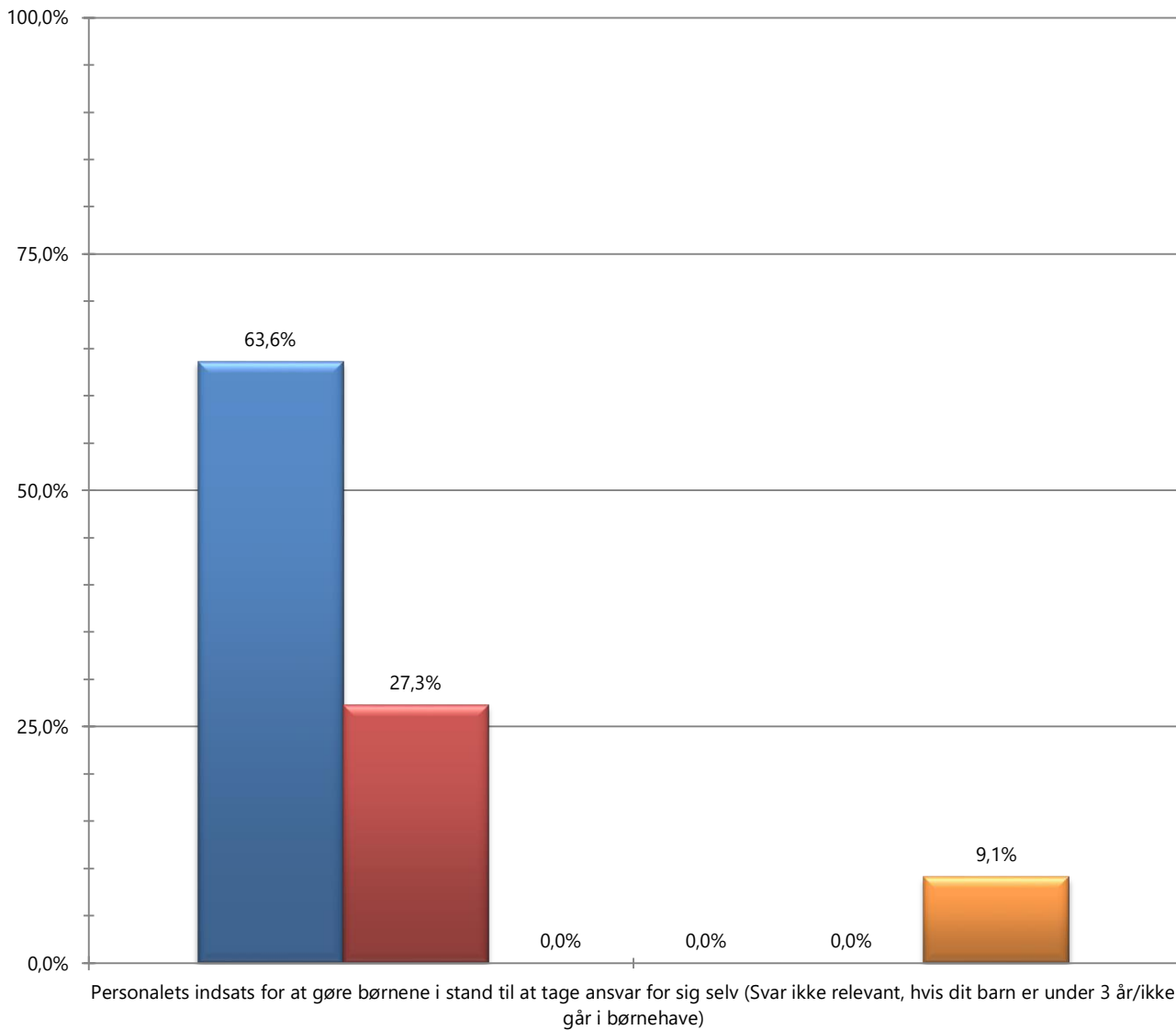
■ Meget tilfreds ■ Tilfreds ■ Hverken eller ■ Utilfreds ■ Meget utilfreds ■ Ved ikke / ikke relevant

6 Børnene imellem I denne del spørger vi til din tilfredshed med relationerne imellem børnene og personalets indsats. Hvor tilfreds er du med.... Pct.



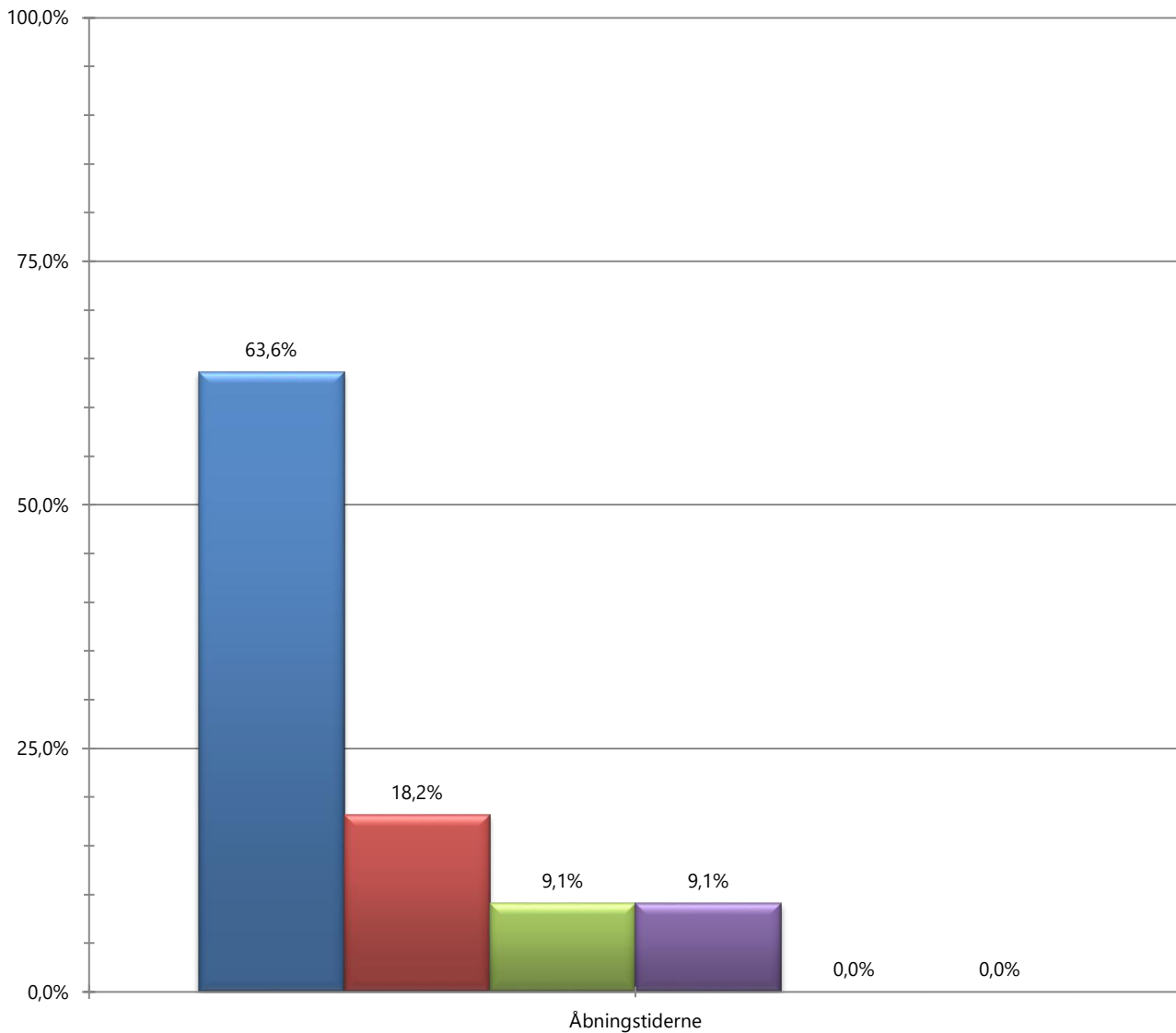
■ Meget tilfreds ■ Tilfreds ■ Hverken eller ■ Utilfreds ■ Meget utilfreds ■ Ved ikke / ikke relevant

6 Børnene imellem I denne del spørger vi til din tilfredshed med relationerne imellem børnene og personalets indsats. Hvor tilfreds er du med.... Pct.



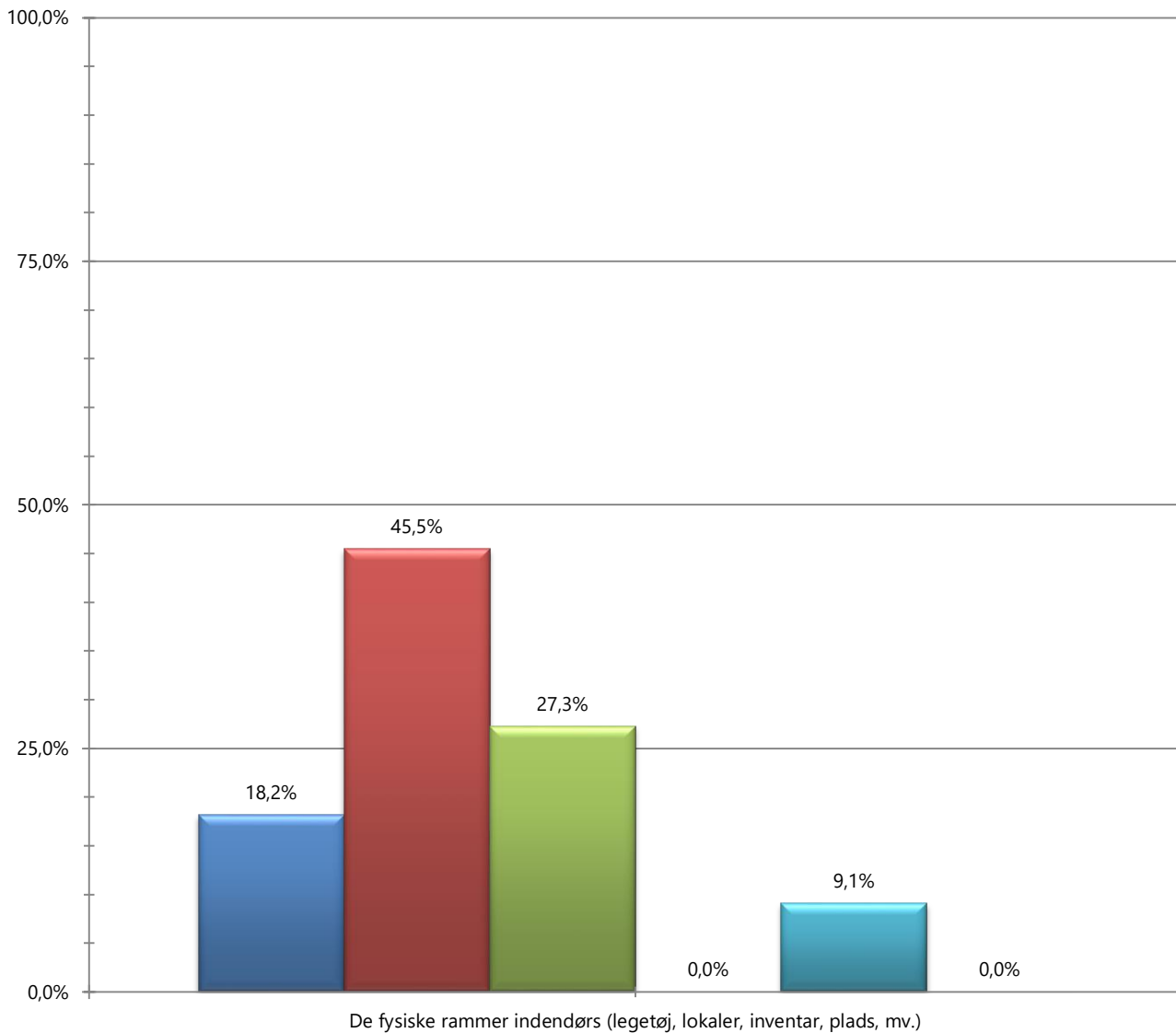
■ Meget tilfreds
 ■ Tilfreds
 ■ Hverken eller
 ■ Utilfreds
 ■ Meget utilfreds
 ■ Ved ikke / ikke relevant

7 De fysiske rammer De følgende spørgsmål omhandler de fysiske rammer i dagtilbuddet. Hvor tilfreds er du med.... Pct.



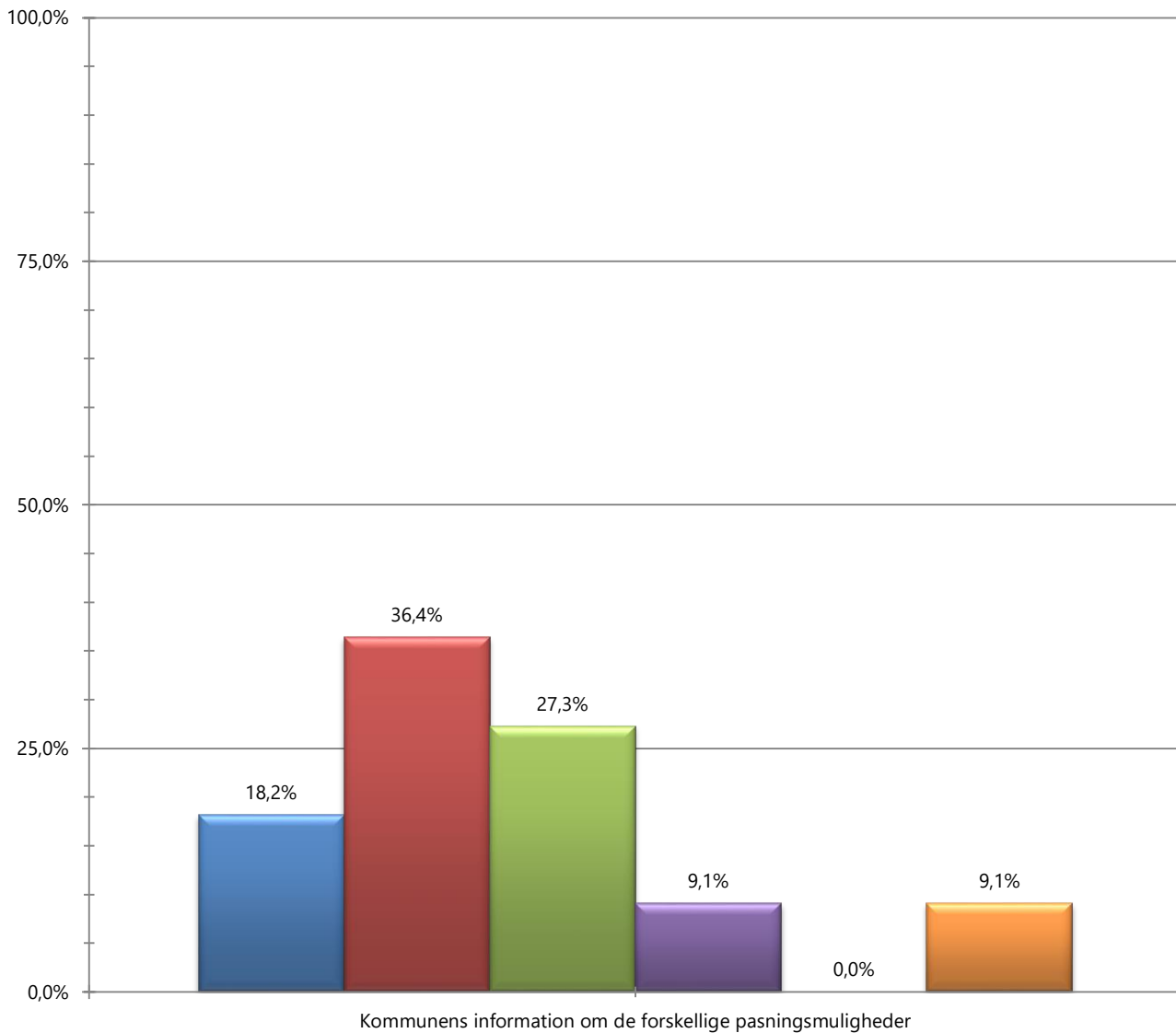
■ Meget tilfreds ■ Tilfreds ■ Hverken eller ■ Utilfreds ■ Meget utilfreds ■ Ved ikke / ikke relevant

7 De fysiske rammer De følgende spørgsmål omhandler de fysiske rammer i dagtilbuddet. Hvor tilfreds er du med.... Pct.



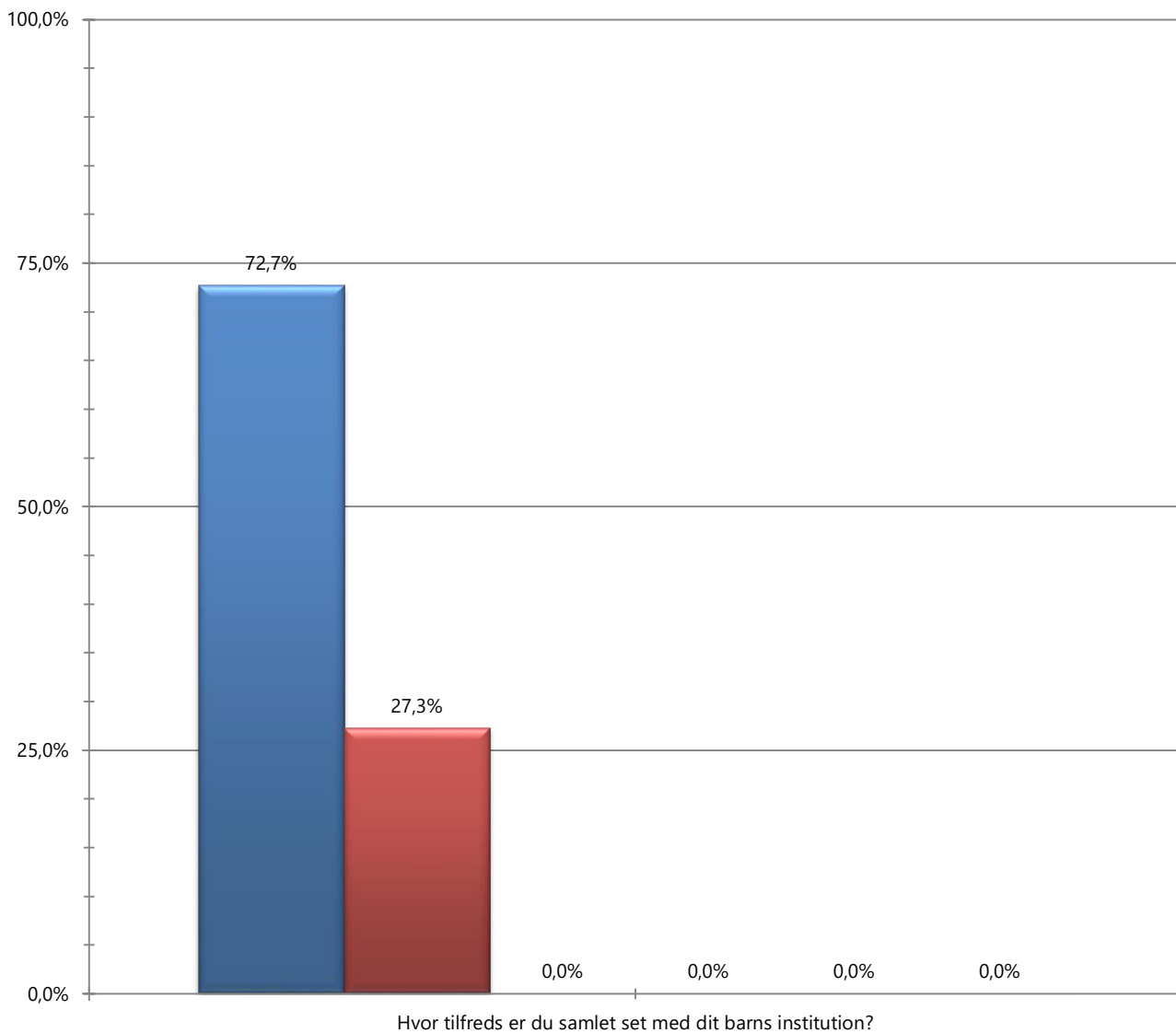
■ Meget tilfreds ■ Tilfreds ■ Hverken eller ■ Utilfreds ■ Meget utilfreds ■ Ved ikke / ikke relevant

7 De fysiske rammer De følgende spørgsmål omhandler de fysiske rammer i dagtilbuddet. Hvor tilfreds er du med.... Pct.



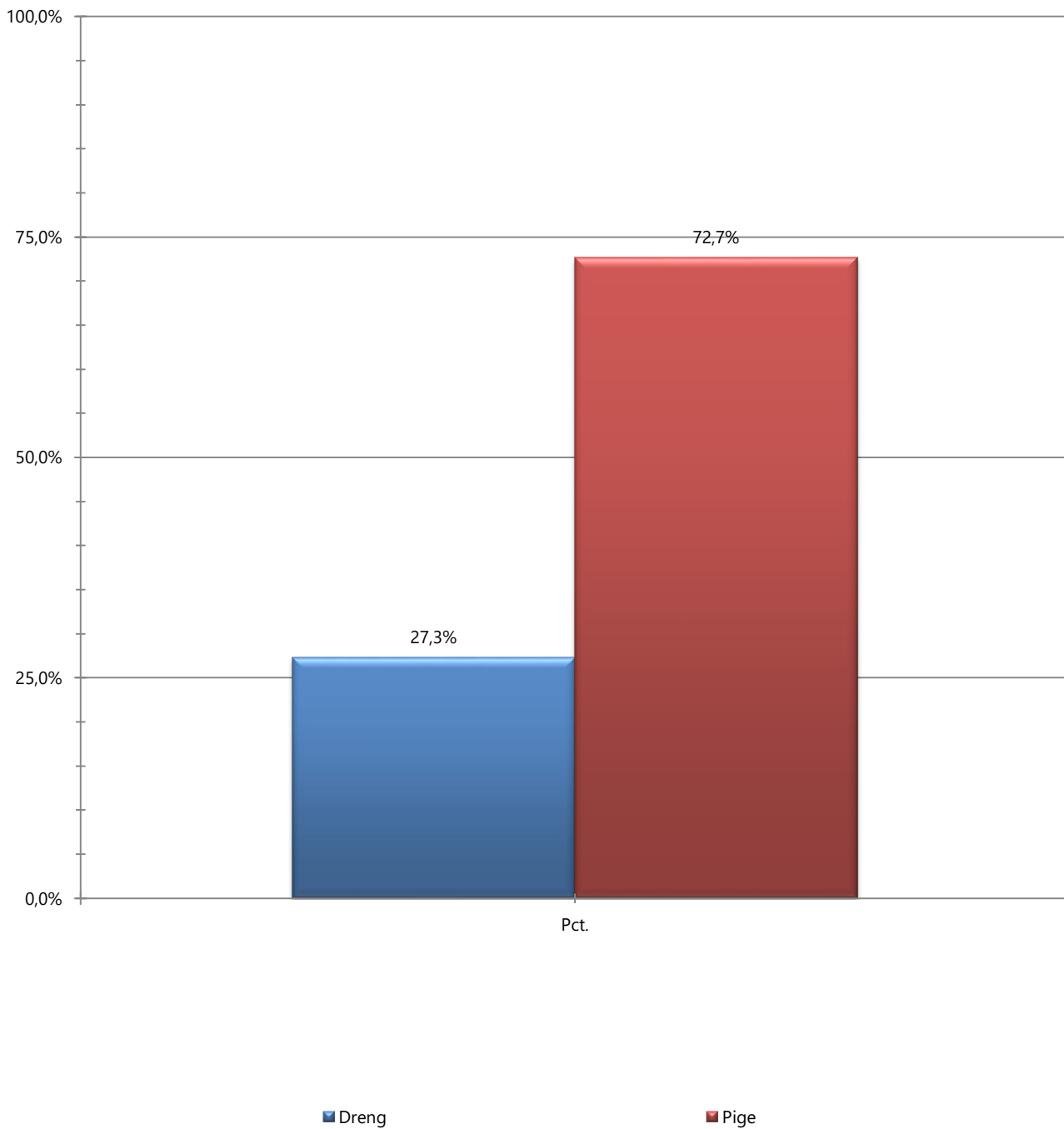
■ Meget tilfreds ■ Tilfreds ■ Hverken eller ■ Utilfreds ■ Meget utilfreds ■ Ved ikke / ikke relevant

8 Din samlede tilfredshed Spørgsmålet handler om din samlede tilfredshed med dagtilbuddet/dagplejen. . Pct.

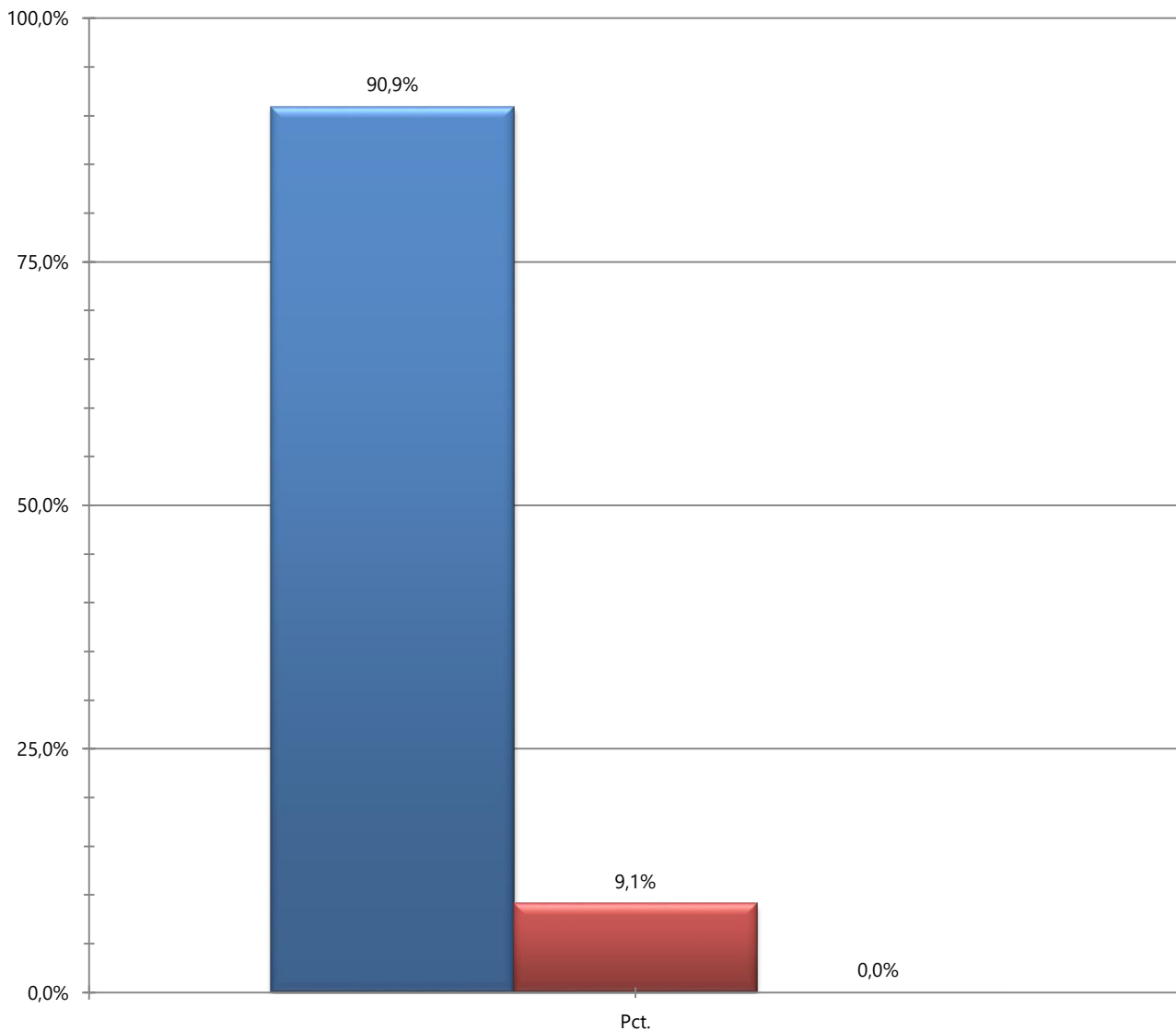


■ Meget tilfreds ■ Tilfreds ■ Hverken tilfreds eller utilfreds ■ Utilfreds ■ Meget utilfreds ■ Ved ikke eller ikke relevant

10 Hvad er dit barns køn?



11 Hvilket sprog taler I mest derhjemme?

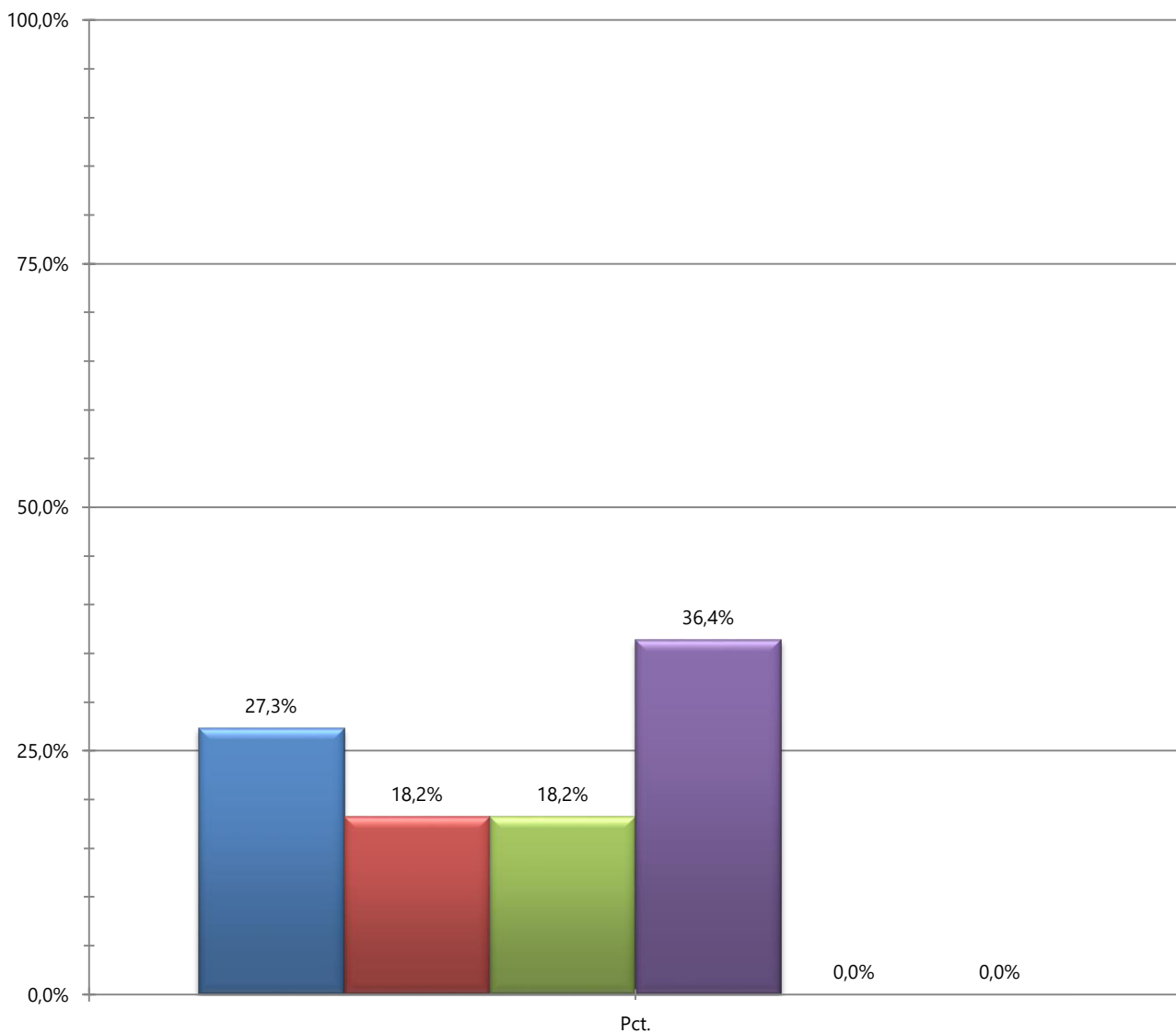


■ Dansk

■ Andet sprog

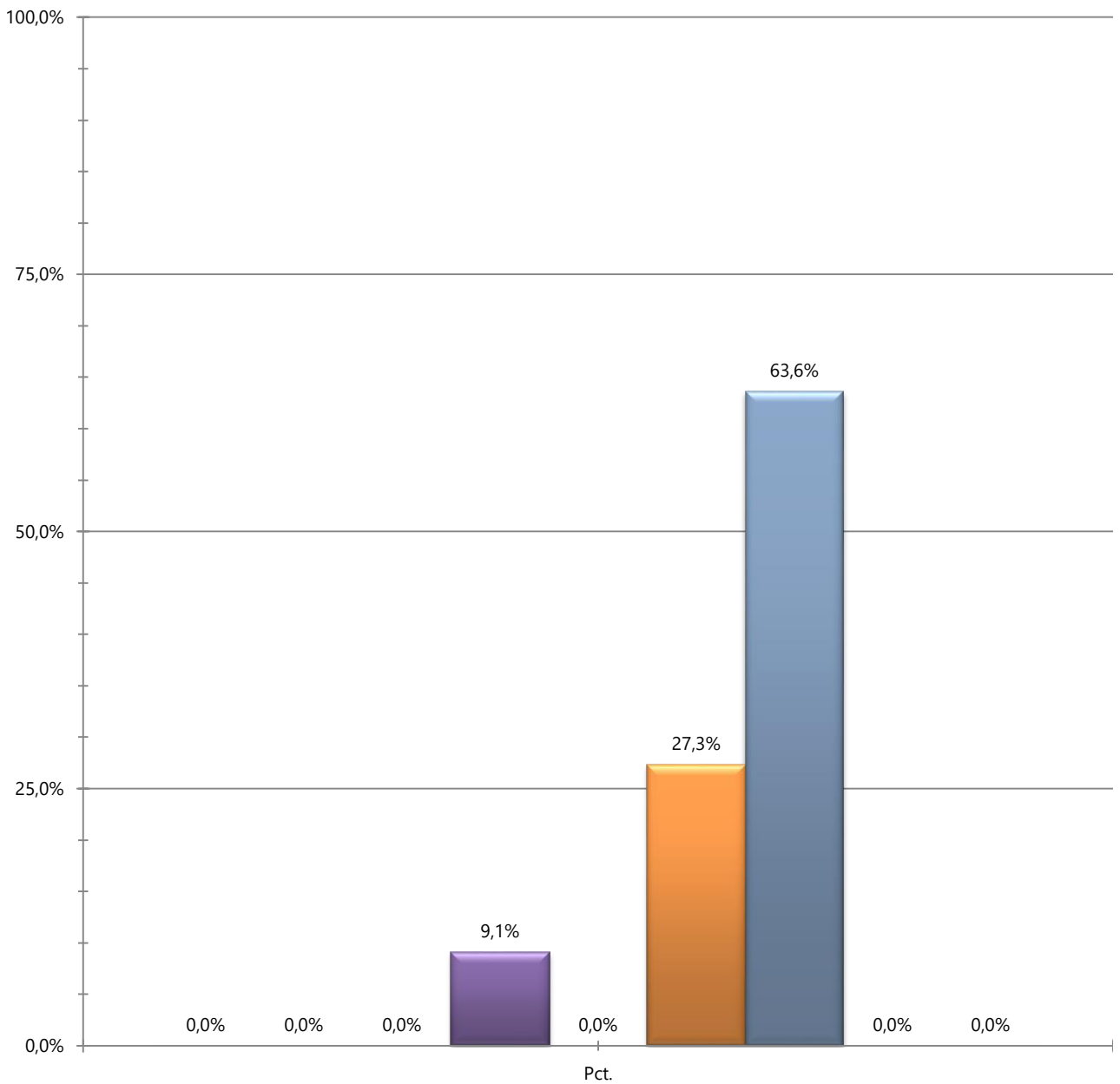
■ Ønsker ikke at oplyse

12 Hvor længe har dit barn været indskrevet i dagtilbuddet?



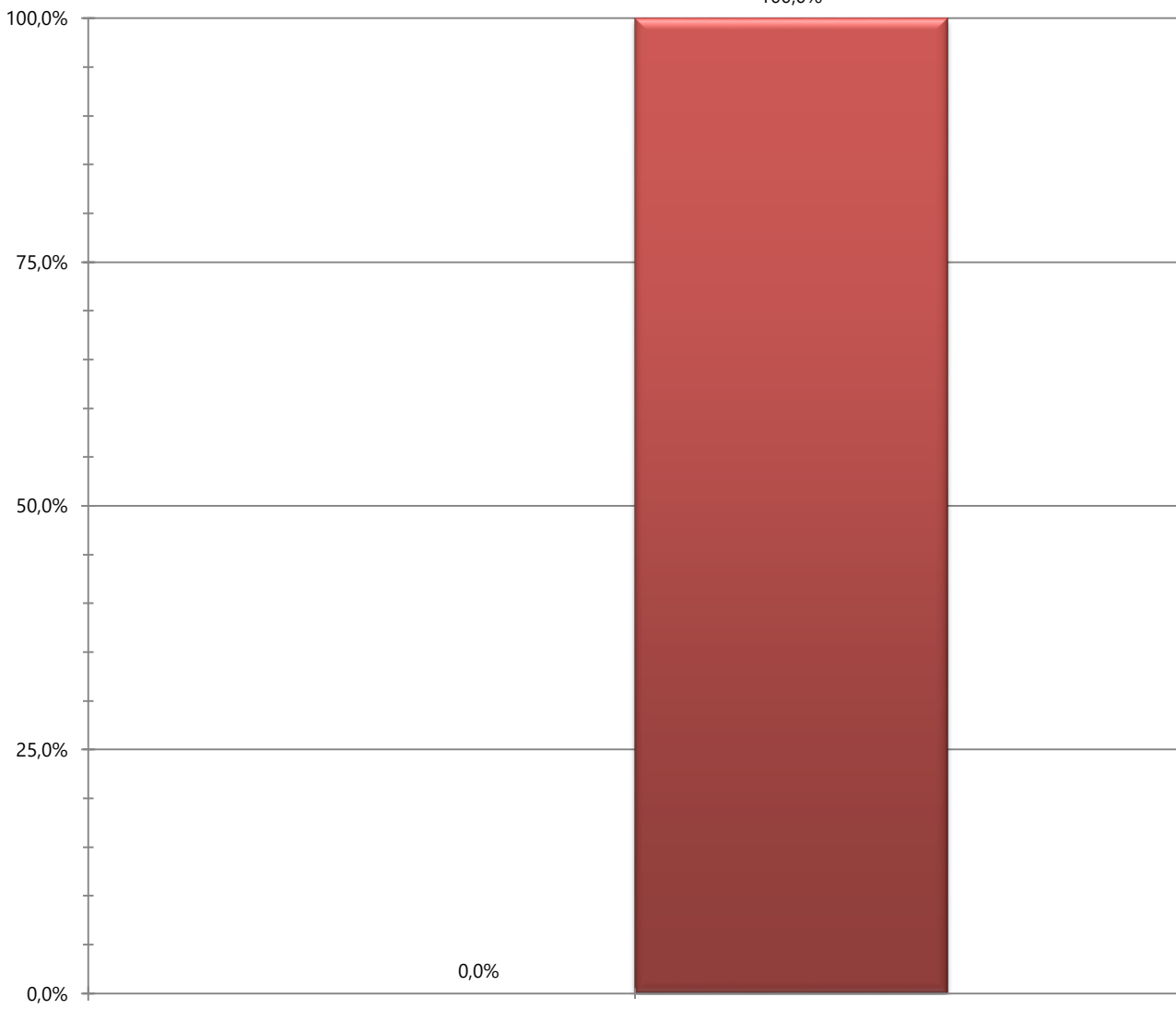
■ 6 måneder eller kortere tid ■ 7-11 måneder ■ 1-2 år ■ 3-4 år ■ 5-6 år ■ 7 år eller længere tid

15 Hvad er din højest fuldførte uddannelse?



- Grundskole (fx folkeskole)
- Forberedende uddannelse mv. (fx produktionsskoler og uddannelse for unge med særlige behov)
- Gymnasial uddannelse (fx stx, hf, hhx, htx)
- Erhvervsfaglig uddannelse (fx håndværker, handel og kontor, frisør, social og sundhedsassistent)
- Kortere videregående uddannelse (fx erhvervsakademiuddannelser, klinisk tandtekniker)
- Mellemlang videregående uddannelse (fprofessions- og akademiske bachelorer, fx lærer, sygeplejerske, pædagog, HA, erhvervsøkonomi)
- Lang videregående uddannelse eller ph.d. (fx kandidatuddannede som læge, gymnasielærer, forsker)
- Anden uddannelse
- Ønsker ikke at oplyse

16 Er du valgt til dagtilbudsrådet i dit barns institution?



■ Ja

■ Nej